



La route la plus emblématique des Etats-Unis

Les 2280 miles (soit environ 3670 km) qui séparent Chicago de Santa Monica garantissent aux voyageurs passionnés une découverte inoubliable et très riche en surprises à travers 3 fuseaux horaires et 8 Etats : l'Illinois, le Missouri, le Kansas, l'Oklahoma, le Texas, le Nouveau Mexique, l'Arizona et la Californie.



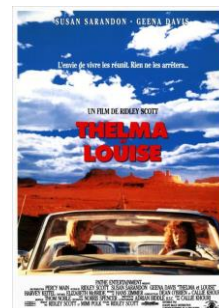
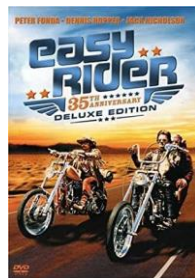
Que ce soit dans les livres, à la télévision ou au cinéma, la Route 66 a toujours inspiré.

L'intrigue du roman « *Les raisins de la colère* » de John Steinbeck se déroule en grande partie au travers de la Route 66.

Le cinéma lui a rendu hommage dans les films comme *Easy Rider*, *Thelma et Louise*, *Rain Man* et surtout *Bagdad Café* qui attire de nombreux touristes fans du film.

Côté musique, Eddy Mitchell, Nat King Cole, Chuck Berry, les Rolling Stones ou Depeche Mode lui ont aussi rendu hommage.

Et en 2006, les enfants ont découvert la Route 66 avec le film d'animation *Cars* !!!

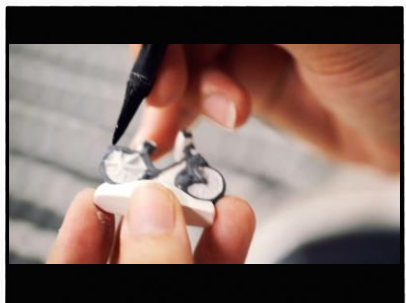


Motos

de la



Fèves en porcelaine
peintes à la main



Fèves
 Porcelaine
 Peintes à la main
 Aptes au contact alimentaire

0 g de plastique



Couronnes
 Carton tout bois
 Fibre vierge

0 g de plastique



IMPRIM'VERT

Sacs tout papier
 Ingraisables
 Poignées renforcées

0 g de plastique



IMPRIM'VERT



- COMPOSITION**
- 300 Fèves
 - 300 Couronnes
 - 300 Sacs
 - 1 Affiche
 - 1 Carrousel
- ROUTE 66 garni**

